

## MODALITA' DI ISCRIZIONE

L'iscrizione è obbligatoria su piattaforma MED-TRAINING [www.med-training.org](http://www.med-training.org) cliccando su Calendario Corsi - Corsi 2024 ECM. I posti disponibili sono 14 per edizione. Le Iscrizioni saranno validate secondo l'ordine cronologico e confermate a ricezione del pagamento della quota di adesione

### INFO:

#### SEGRETERIA ECM

Mail [segreteriacorsi@fisiecm.eu](mailto:segreteriacorsi@fisiecm.eu)

Tel +39 0119943557 int 14

WhatsApp: +39 3518405907

Dal lunedì al venerdì dalle ore 09.00 alle ore 13.00 e dalle ore 14.00 alle ore 16.00



### Annullamento /Recesso

Eventuali annullamenti dell'iscrizione dovranno pervenire alla Segreteria Organizzativa, entro e non oltre 30 gg. lavorativi dalla data di inizio del corso, in forma scritta all'indirizzo e-mail: [segreteriacorsi@fisiecm.eu](mailto:segreteriacorsi@fisiecm.eu)

In caso di mancata comunicazione, sarà addebitata l'intera quota di partecipazione. In alternativa il discente potrà partecipare ad un'altra edizione del corso scelto.

Il trattamento dei dati personali verrà svolto del rispetto di quanto stabilito dal **D.LGS 30 giugno 2003 196 e GDPR 679/2016**. dichiaro di aver letto e compreso l'informativa pubblicata sul sito [www.med-training.org](http://www.med-training.org) e [www.rescuecouncil.com](http://www.rescuecouncil.com) e di acconsentire al trattamento dei dati.

### Corso PBLSD ESECUTORE

**sabato 02/12/2023 max 14 part.**

Ev. ECM 3351-407755 Ed. 1 Crediti 12,5

Iscrizione entro il 29.02.2024 € 70,00 + iva\*

### Corso PALS ESECUTORE

**mercoledì 13- giovedì 14/03/2024 max 14 part.**

Ev. ECM 3351-398846 Ed. 2 Crediti 24,7

Iscrizione entro il 29.02.2024 € 300,00 + iva\*

### Corso PALS ISTRUTTORE

**venerdì 15/03/2024 max 14 part.**

Ev. ECM 3351-398852 Ed. 1 Crediti 12,5

Iscrizione entro il 29.02.2024 € 200,00 + iva\*

### Corso PALS ESECUTORE- ISTRUTTORE

**mercoledì 13- giovedì 14- venerdì 15/03/2024 max 14 part.**

Ev. ECM 3351-398861 Ed. 1 Crediti 37,2

Iscrizione entro il 29.02.2024 € 400,00 + iva\*

### Sede corso:

MED-TRAINING CENTER

Via Giuseppe Massari 240/36 - 2 piano

I – 10148 Torino (TO)

\*se dovuta

**FEST ITALIA SERVIZI INTEGRATI SAS**

**Provider Nazionale ECM 3351**

**Sede Legale ed Amministrativa:**

**Via Vandalino 73e, I-10142 Torino (TO)**

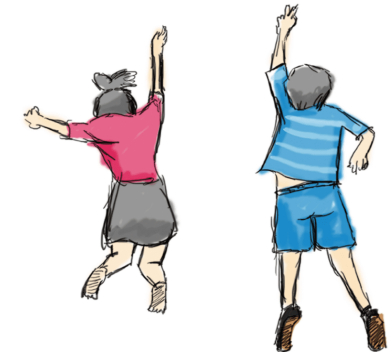
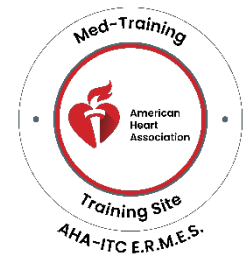
**P.IVA/CF: IT10614700010 - SDI M5UXCR1**

**Tel. +39 011 9943557 int 14**

**mail: [segreteriacorsi@fisiecm.eu](mailto:segreteriacorsi@fisiecm.eu)**

**web: [www.fisiecm.eu](http://www.fisiecm.eu)**

**web: [www.med-training.org](http://www.med-training.org)**



## PROGRAMMA FORMATIVO “PEDIATRIC CARDIOLOGICAL EMERGENCIES”

*Rivolto a:*

*Tutte le Professioni Sanitarie (in particolare Infermieri, Medici, Soccorritori)*



## DESCRIZIONE CORSO PBLSD

Il corso PBLSD-D fornisce al personale sanitario le conoscenze e gli skills necessari a riconoscere e trattare un bambino critico.

Si basa sull'uso di scenari svolti con un approccio di équipe per insegnare il trattamento dell'emergenza pediatrica in pazienti vicini o già in arresto cardiaco e/o respiratorio.

Il corso insegna come gestire il bambino critico dai primi minuti dell'emergenza fino alla sua stabilizzazione e/o alla fase di trasporto.

## PROGRAMMA CORSO PBLSD ESECUTORE

- 08.30** – Apertura corso, Registrazione Partecipanti
- 08.45** – Presentazione ed introduzione del corso
- 08.55** – Obiettivi e strategie di intervento
- 10.00** – Dimostrazione Sequenza a 1 soccorritore Bambino e Lattante
- 10.20** – Coffe Break
- 10.30** – Postazione di addestramento a 1 soccorritore Bambino e Lattante e introduzione del DAE
- 12.30** Pausa Pranzo
- 13.30** Dimostrazione sequenza a 2 soccorritori Bambino e Lattante
- 13.50** – Postazione di addestramento a 2 soccorritori Bambino e Lattante, tecniche di disostruzione vie aeree e posizione laterale di sicurezza
- 16.00** – Coffe Break
- 16.15** – Valutazioni pratiche
- 17.00** – Questionario ECM
- 17.30** – Chiusura corso

## DESCRIZIONE CORSO PALS

Il corso PALS (supporto vitale avanzato pediatrico) è destinato agli operatori sanitari che vogliono acquisire, esercitarsi e migliorare le proprie competenze nella valutazione e gestione di pazienti pediatrici in condizioni critiche. Scopo del corso è quello di migliorare gli esiti nei pazienti pediatrici preparando i discenti a riconoscere e intervenire in modo efficace su pazienti pediatrici con emergenze respiratorie, shock e arresto cardio-polmonare. La metodologia formativa principale, secondo linee guida dell'AHA è quella della simulazione con contesti e attrezzatura realistici, oltre a istruzioni didattiche e a presentazioni video, permettendo ai discenti di esercitarsi e migliorare le competenze cognitive e psicomotorie, le prestazioni in team, la leadership e la comunicazione.

## PROGRAMMA CORSO PALS ESECUTORE

### Prima giornata

- 08.30-08.40** Registrazione, accoglimento partecipanti
- 08.40-08.50** Presentazione docenti-allievi, programma della giornata
- 08.50-09.00** "PALS Course Overview": gli obiettivi del Corso PALS (DVD Lesson Maps)
- 09.00-09.25** "Overview of PALS Science": le basi scientifiche del PALS. Le linee guida 2015 (DVD + update)
- 09.25-10.30** BLS Pediatrico e AED: il nuovo bls pediatrico. da ABC a CAB "Practice while watching" con rapporto manichino: allievi di 1:3 e es. con video nel lattante e bambino cin verifica pratica finale CORSO PALS (Pediatric Advanced Life Support) - American Heart Association
- 10.30-10.45** Tecniche di gestione di base e avanzate delle vie aeree nel bambino
- 10.45-10.55** Accessi vascolari e intraossei nel Bambino.
- 10.55-11.10** BREAK
- 11.10-12.40** Divisione degli allievi in 3 gruppi (rapporto max studenti: istruttore di 7:1) e rotazione ogni 30' sulle seguenti Stazioni Pratiche: **Gruppo A:** Alterazioni del ritmo, riconoscimento delle aritmie e terapia elettrica
- Gruppo B:** Gestione di base e avanzata delle vie aeree
- Gruppo C:** Accesso Intra-osseo
- 12.40-13.15** Il concetto di "Team" nell'emergenza pediatrica: DVD interattivo e discussione plenaria.
- 13.15-14.15** PAUSA PRANZO
- 14.15-14.40** "Overview of Pediatric Assessment" Il metodo AHA di valutazione pediatrica: generale, primaria, secondaria, terziaria. Video e discussione plenaria interattiva.
- 14.40-15.10** "Core Case Simulations". Casi pratici di emergenze respiratorie e cardiache: discussione plenaria interattiva con applicazione del metodo AHA di valutazione del bambino in emergenza in diversi casi reali con l'ausilio di video.
- 15.10-17.20** Divisione degli allievi in 3 gruppi (rapporto ma studenti istruttore 6:1) e rotazione ogni 40' sulle seguenti stazioni pratiche: **Gruppo A:** Casi Cardiaci 1 e 2
- Gruppo B:** Casi Cardiaci 3 e 4 **Gruppo C:** Casi Respiratori 1 e 2
- 16.30-16.40** Break
- 17.20-17.50** Gruppi A, B e C: Casi Respiratori 3 e 4 (Tutte e 3 le stazioni)
- 17.50-18.00** Question Time e conclusione della giornata

### Seconda Giornata

- 08.30-08.40** Registrazione partecipanti
- 08.40-09.10** Lo shock: discussione plenaria interattiva con applicazione del metodo AHA di valutazione del bambino in scenari di shock con l'ausilio di video.
- 09.10-10.10** Divisione degli allievi in 3 gruppi:
- Gruppo A:** Caso di Shock n.1 **Gruppo B:** Caso di shock n. 2
- Gruppo C:** Caso di Shock n. 3
- 10.10-10.30** Gruppo A, B e C: Caso di shock n. 4 (Tutte e 3 le stazioni)
- 10.30-10.45** BREAK
- 10.45-13.0** Divisione degli allievi in 3 gruppi e rotazione ogni 45 minuti:
- Gruppo A:** Casi Respiratori assortiti
- Gruppo B:** Casi Cardiaci assortiti
- C:** Casi di Shock assortiti
- 13.00-14.00** PAUSA PRANZO
- 14.00-15.00** Gruppi A,B e C: "Putting all together": Scenari simulati su casi assortiti
- 15.00-15.45** Test scritto finale: domande a scelta multipla.
- 15.45-17.00** "Core Case Testing": Prova Pratica Finale Gestione come "Team Leader" in 2 scenari simulati: Scenario 1: Arresto cardiaco Alterazione del ritmo
- Scenario 2: Emergenze Respiratorie / Shock
- 17.00-17.30** Eventuale recupero conclusione corso

## PROGRAMMA CORSO PALS ISTRUTTORE

- 8.00-8.10** Introduzione del corso PALS istruttori
- 8.10-8.20** Parte I: La mission di American Heart Association
- Parte II: Le competenze fondamentali dell'istruttore
- 8.20-8.45** Lezione 3: Preparazione del corso PALS
- Parte I: Documentazione del corso
- Parte II: Preparazione del corso
- 8.45-9.00** Lezione 4: panoramica sul corso PALS Provider
- Parte I: Format del corso
- Parte II: Materiale dell'istruttore
- Parte III: Obiettivi di apprendimento e requisiti di completamento del corso
- 9.00-9.05** Lezione 5: Life Is Why® Activity
- 9.05-9.20** Lezione 6: corso PALS Provider: Lezione 3-5
- Parte I: Lezione 3: Fondamenti scientifici della rianimazione pediatrica
- Parte II: Lezione 4: addestramento e prova pratica BLS di alta qualità del bambino
- Parte III: Lezione 5 addestramento e prova pratica BLS di alta qualità del neonato
- 9.20-9.35** break
- 9.35-10.05** Lezione 7: PALS Skills prova pratica e correzione
- Parte I: PALS Skills prova pratica
- Parte II: correzione

**-10.05-10.30** Lezione 8: Corso PALS provider: Lezioni 6-7

- Parte I: Lezione 6: Addestramento e prova pratica soffocamento nl bambino e neonato
- Parte II: Lezione 7A: Focus sul modello di approccio sistematico
- Parte III: Lezione 7B: Valutazione secondaria
- 10.30-12.30** Lezione 9: Corso PALS provider: Lezioni 8-11C (prima Parte)
- Parte I: Lezione 8: dinamiche di team
- Parte II: Lezioni 9A-9C: Gestione Emergenze Respiratorie
- Parte III: Lezioni 10A-10C: Gestione dello shock
- Parte IV: Lezioni 11A-11C: Gestione delle emergenze aritmiche
- 12.30-13.00** pranzo
- 13.00-15.00** Lezione 9: Corso PALS provider: Lezioni 8-11C (Seconda Parte)
- 15.00-15.05** Lezione 10: Corso PALS provider: Lezioni 12-13
- Parte I: Lezione 12: Gestione dell'assistenza post arresto cardiaco
- Parte II: Lezione 13: adattamento all'evento morte
- 15.05-15.20** pausa
- 15.20-16.15** Lezione 11: Corso PALS provider: Lezioni 14-15
- Parte I: Debriefing
- Parte II: Lezione 14: Scenario clinico con simulazione su manichino
- con Parte III: Lezione 15: prova pratica di Scenario clinico con simulazione su manichino e correzione
- 16.15-16.25** Lezione 12: Corso PALS provider: Lezione 16: esame scritto
- 16.25-16.40** Lezione 13: PALS Update Course and HeartCode PALS
- Parte I: PALS Update Course
- Parte II: HeartCode PALS Overview
- Parte III: HeartCode PALS Hands-on Session
- 16.40-16.55** pausa
- 16.55-17.15** Lezione 14: Risorse per istruttori AHA
- Parte I: manual del programma di amministrazione
- Parte II: Network istruttori
- 17.15-17.45** Lezione 15: conclusione del corso ed esame
- Parte I: Conclusione del corso
- Parte II: Esame PALS Instructor Essentials
- 17.45-18.00** Conclusione del corso

In Collaborazione con



**L'accesso al corso PALS ESECUTORE richiede il possesso del certificato di PBLSD Esecutore in corso di validità. L'accesso al corso PALS Istruttore richiede il possesso del certificato di PBLSD e PALS Esecutore oltre che la candidatura al corso PALS Istruttore.**